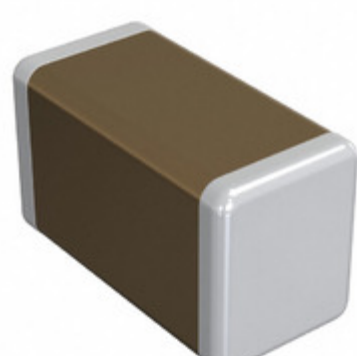


## GRM31CC80G227ME11L



Obrázky jsou pouze orientační.  
Podrobné informace o produktu naleznete v části Technické údaje produktu.  
Koupit GRM31CC80G227ME11L s důvěrou od Component-World.HK, 1 rok záruka



INNOVATOR IN ELECTRONICS

Part Number: [GRM31CC80G227ME11L](#)

Výrobce [Murata Electronics](#)

Popis CAP CER 220UF 4V X6S 1206

Datový list: [GRM31CC80G227ME11x Datasheet](#)

[Chip Monolithic Ceramic Caps Part Numbering](#)

[GRM31CC80G227ME11x Ref Sheet](#)

[Chip Monolithic Ceramic Caps Catalog](#)

RoHS Status: Bez olova / V souladu RoHS

Ship From: Hong Kong

Shipment Way: DHL/Fedex/TNT/UPS/EMS

[Request For Quotation](#)

### PARAMETR PRODUKTU

Part Number	GRM31CC80G227ME11L	Výrobce	<a href="#">Murata Electronics</a>
Popis	CAP CER 220UF 4V X6S 1206	Stav volného vedení / RoHS	Bez olova / V souladu RoHS
Dostupné množství	127391 pcs	Datový list	<a href="#">GRM31CC80G227ME11x Datasheet</a> <a href="#">Chip Monolithic Ceramic Caps Part Numbering</a> <a href="#">GRM31CC80G227ME11x Ref Sheet</a> <a href="#">Chip Monolithic Ceramic Caps Catalog</a>
Kategorie	<a href="#">Kondenzátory</a>	Napětí - Jmenovitá	4V
Tolerance	±20%	Tloušťka (Max)	0.075" (1.90mm)
teplotní koeficient	X6S	Velikost / Rozměry	0.126" L x 0.063" W (3.20mm x 1.60mm)
Série	GRM	hodnocení	-
Obal	Cut Tape (CT)	Paket / krabice	1206 (3216 Metric)
Ostatní jména	490-13250-1	Provozní teplota	-55°C ~ 105°C
Typ montáže	Surface Mount, MLCC	Úroveň citlivosti na vlhkost (MSL)	1 (Unlimited)
Lead Style	-	Rozestup vývodů	-
Stav volného vedení / RoHS	Lead free / RoHS Compliant	Výška - Sedící (Max)	-
Funkce	-	Detailní popis	220µF ±20% 4V Ceramic Capacitor X6S 1206 (3216 Metric)
kapacitní	220µF	Aplikace	General Purpose

Component-World.com je spolehlivý distributor elektronických součástek. Specializujeme se na všechny elektronické komponenty řady Murata Electronics. Máme 127391 kusy Murata Electronics GRM31CC80G227ME11L na skladě dostupných. Vyžádejte si citát z distributora součástí elektroniky na Component-World.com, náš prodejní tým vás bude kontaktovat do 24 hodin.

RFQ Email: [info@Components-World.com](mailto:info@Components-World.com)

### SOUVISEJÍCÍ PRODUKTY

	Část#: <a href="#">GRM31CC80G226ME19K</a> Popis: CAP CER 22UF X6S 1206	Výrobci: <a href="#">Murata Electronics</a>	<a href="#">Dotaz</a>
	Část#: <a href="#">GRM31CC80J226KE19K</a> Popis: CAP CER 22UF X6S 1206	Výrobci: <a href="#">Murata Electronics</a>	<a href="#">Dotaz</a>
	Část#: <a href="#">GRM31CC80J226ME19L</a> Popis: CAP CER 22UF X6S 1206	Výrobci: <a href="#">Murata Electronics</a>	<a href="#">Dotaz</a>
	Část#: <a href="#">GRM31CC70G226ME01L</a> Popis: CAP CER 22UF 4V X7S 1206	Výrobci: <a href="#">Murata Electronics</a>	<a href="#">Dotaz</a>
	Část#: <a href="#">GRM31CC80J476ME18L</a> Popis: CAP CER 47UF 6.3V X6S 1206	Výrobci: <a href="#">Murata Electronics</a>	<a href="#">Dotaz</a>
	Část#: <a href="#">GRM31CC71C226ME11L</a> Popis: CAP CERAMIC 22UF 16V X7S 20% PAD	Výrobci: <a href="#">Murata Electronics</a>	<a href="#">Dotaz</a>
	Část#: <a href="#">GRM31CC80G226KE19K</a> Popis: CAP CER 22UF 4V X6S 1206	Výrobci: <a href="#">Murata Electronics</a>	<a href="#">Dotaz</a>
	Část#: <a href="#">GRM31CC80J226KE19L</a> Popis: CAP CER 22UF X6S 1206	Výrobci: <a href="#">Murata Electronics</a>	<a href="#">Dotaz</a>
	Část#: <a href="#">GRM31CC80E157ME11L</a> Popis: CAP CER 150UF 2.5V X6S 1206	Výrobci: <a href="#">Murata Electronics</a>	<a href="#">Dotaz</a>
	Část#: <a href="#">GRM31CC80E227ME11L</a> Popis: CAP CER 220UF 2.5V X6S 1206	Výrobci: <a href="#">Murata Electronics</a>	<a href="#">Dotaz</a>
	Část#: <a href="#">GRM31CC80G476ME19L</a> Popis: CAP CER 47UF 4V X6S 1206	Výrobci: <a href="#">Murata Electronics</a>	<a href="#">Dotaz</a>
	Část#: <a href="#">GRM31CC80G226KE19L</a> Popis: CAP CER 22UF 4V X6S 1206	Výrobci: <a href="#">Murata Electronics</a>	<a href="#">Dotaz</a>
	Část#: <a href="#">GRM31CC80J476KE18K</a> Popis: CAP CER 47UF 6.3V X6S 1206	Výrobci: <a href="#">Murata Electronics North America</a>	<a href="#">Dotaz</a>
	Část#: <a href="#">GRM31CC80J476KE18L</a> Popis: CAP CER 47UF 6.3V X6S 1206	Výrobci: <a href="#">Murata Electronics</a>	<a href="#">Dotaz</a>
	Část#: <a href="#">GRM31CC81A226KE19L</a> Popis: CAP CER 22UF 10V X6S 1206	Výrobci: <a href="#">Murata Electronics</a>	<a href="#">Dotaz</a>
	Část#: <a href="#">GRM31CC80J226ME19K</a> Popis: CAP CER 22UF X6S 1206	Výrobci: <a href="#">Murata Electronics</a>	<a href="#">Dotaz</a>
	Část#: <a href="#">GRM31CC70J226KE15L</a> Popis: CAP CER 22UF 6.3V X7S 1206	Výrobci: <a href="#">Murata Electronics</a>	<a href="#">Dotaz</a>
	Část#: <a href="#">GRM31CC80G226ME19L</a> Popis: CAP CER 22UF X6S 1206	Výrobci: <a href="#">Murata Electronics</a>	<a href="#">Dotaz</a>
	Část#: <a href="#">GRM31CC80G157ME11L</a> Popis: CAP CER 150UF 4V X6S 1206	Výrobci: <a href="#">Murata Electronics</a>	<a href="#">Dotaz</a>
	Část#: <a href="#">GRM31CC80G476ME19K</a> Popis: CAP CER 47UF 4V X6S 1206	Výrobci: <a href="#">Murata Electronics</a>	<a href="#">Dotaz</a>

### Související klíčová slova pro GRM31CC80G227ME11L

Murata Electronics GRM31CC80G227ME11L.	GRM31CC80G227ME11L distributor	GRM31CC80G227ME11L dodavatel	GRM31CC80G227ME11L Cena
GRM31CC80G227ME11L Stáhnout datasheet.	GRM31CC80G227ME11L Datasheet.	GRM31CC80G227ME11L Stock.	koupit GRM31CC80G227ME11L.
Murata Electronics GRM31CC80G227ME11L.	MURATA GRM31CC80G227ME11L.	Murata Electronics North America GRM31CC80G227ME11L.	TOKO / Murata GRM31CC80G227ME11L.